

Tom I – Projekt Wykonawczy

TEMAT:	Budowa linii kablowej nN dla zasilenia budynku garażowego w miejscowości Turek ul. Armii Krajowej na dz. nr 341/97
DZIAŁKI INWESTYCJI:	Jednostka ewid. 302701_1 Miasto Turek obręb nr 0002 Turek B dz. nr 341/101
ADRES INWESTYCJI:	Turek, ul. Armii Krajowej, 62-700 Turek
INWESTOR:	Energa Operator S.A. ul. Marynarki Polskiej 130 80-557 Gdańsk
KATEGORIA OBIEKTU:	XXVI
BRANŻA:	Elektryczna
NR WARUNKÓW PRZYŁĄCZENIA	P/24/075748 z dn. 14.11.2024 r., OBI/46/2404160
NR UMOWY	KR02060/25 z dn. 18.04.2025 r., KW02762/25

Niżej podpisani oświadczają, że niniejsza dokumentacja jest zgodna z umową i obowiązującymi przepisami.

BRANŻA	PROJEKTANT	PODPIS
INSTALACJE ELEKTRYCZNE	mgr inż. Katarzyna Wójcik upr. nr LOD/4216/PWBE/20 spec. instalacyjna w zakresie sieci, instalacji i urządzeń elektrycznych i elektroenergetycznych	mgr inż. Katarzyna Wójcik Upr. projektant i kierownik budowy w zakresie sieci instalacji elektrycznych Nr upr. bud. LOD/4216/PWBE/20 Michałów Drugi 32a 62-860 Opatówek
	ASYSTENCI PROJEKTANTA	
	Mateusz Michalski	Mateusz Michalski ELMONT s.c. tel. 373 066 080 m: mateusz.michalski@elmontsc.pl

Oryginał
Listopad 2025

Urząd Miasta Turku
Ul. Jedwabnicza 4
62-700 Turek
GIM.7230.36.2025

Turek, dnia 20.06.2025 r.

ENERGA –OPERATOR S.A
ul. Marynarki Polskiej 130
80 – 557 Gdańsk
pełnomocnik: Katarzyna Wójcik
ELMONT s.c
Michałów Drugi 32A
62-860 Opatówek

Odpowiadając na pismo, dotyczące wyrażenia zgody na lokalizację projektowanych urządzeń infrastruktury technicznej (linia kablowa do zasilania budynku garażowego położonego na działce oznaczonej nr geod.341/97 obręb 0002 Turek B) położonych w pasie drogowym drogi wewnętrznej - działka oznaczona nr geod.341/101 obręb 0002 Turek B, zarządzanej przez Burmistrza Miasta Turku, informuję co następuje:

1. W odniesieniu do przedmiotowej działki, na potrzeby realizacji inwestycji, tutejszy organ wyraża zgodę na dysponowanie w/w nieruchomością na cele budowlane.
2. Przedmiotowa infrastruktura należy lokalizować zgodnie z załączonym planem sytuacyjnym.
3. Wymienione urządzenia infrastruktury technicznej należy wykonać:
 - na głębokości niepowodującej kolizji z innymi podziemnymi urządzeniami,
 - bez zmniejszenia stateczności i nośności podłoża oraz nawierzchni jezdni,
 - odtworzenie konstrukcji podbudowy chodników,
 - przy odtwarzaniu elementów ulicznych (krawężniki, obrzeża, płytki chodnikowe itp.) w przypadku uszkodzenia elementów brukarskich odtworzenie z tego samego typu materiałów.
 - urządzenia infrastruktury powierzchniowej, szafki, itp. lokalizować w granicy pasa drogowego.
4. W przypadku wystąpienia na trasie ww. infrastruktury kolizji z krzewami lub drzewami inwestor przed rozpoczęciem robót budowlanych zobowiązany jest do usunięcia ich na własny koszt po uzyskaniu decyzji zezwalającej,

Urząd Miejski w Turku

ul. ~~Podpis jest prawidłowy~~ 59-62-700 Turku, Wielkopolska
tel. (63) 289 61 00, fax (63) 289 61 11, e-mail: poczta@miastoturek.pl, www.miastoturek.pl
Dokument podpisany przez: Joanna Barbara
Sprawę prowadzi: Wydział Inżynierii Miejskiej, ul. Jedwabnicza 4, 62-700 Turek
Misiak-Kędziór, Grzegorz, Miasto Turek
Data: 2025.06.20 11:57:12 CEST

24

5. W przypadku wystąpienia na trasie projektowanej infrastruktury kolizji z innymi urządzeniami, koszt przebudowy tych urządzeń ponosi Inwestor.
6. Rozpoczęcie i zakończenie robót należy zgłosić w Urzędzie Miasta Turku, ul. Jedwabnicza 4 pok. nr 32 lub tel. 63 289 6175. Po wykonaniu prac dostarczyć inwentaryzację geodezyjną powykonawczą.
7. Po zakończonych robotach pas drogowy przywrócić do stanu pierwotnego,
8. **Dla obiektów budowlanych lub urządzeń niezwiązanych z potrzebami zarządzania drogami lub potrzebami ruchu drogowego oraz reklam, wymagane jest ustanowienie na rzecz przedsiębiorstwa przesyłowego odpłatnej służebności przesyłu lub podpisanie umowy z Gminą Miejską Turek na dzierżawę pasa drogowego w celu umieszczenia przedmiotowych urządzeń w pasie drogowym oraz w celu prowadzenia robót.**

Otrzymują:

1. Adresat
2. a/a

Istniejący kabel typu YAKY 4x120, relacji ZK-1319 -
ZK - 102, stacja transformatorowa 60074, obw.08

Projektowane mufy kablowe 2xSMH4 25-150:

Istniejący kabel nN typu YAKY 4x120mm należy odkopać, przeciąć,
zmurować z projektowanymi odcinkami kabla nN i wprowadzić do
projektowanego złącza

Istniejące złącze kablowe nr ZK-378
stacja transformatorowa 60074, obw.07,
stacja transformatorowa 60074, obw.08

Istniejące złącze kablowe nr ZK-1319
stacja transformatorowa 60074, obw.07 i 08.

Projektowana kablowa rozdzielnica

szaflowa typu
KRSN-P2/2F-NH2/2R-NH00/F
na dz. nr 341/97 i 341/101
WP P/24/075748, $R \leq 30\Omega$
nr Z46.....08

Załącznik nr 1 do spraw
nr GIM. 7230. 3B. 2015
z dnia 20.06.2015 r.

LEGENDA

Projektowana linia kablowa nN
2x (NA2XY (YAKXS) 4x120 SE 0,6/1 kV, L = 18 / 23 m)
Projektowana rura osłonowa typu:
R1 - 2x (AROT DVK 110, L = 18 m), wykop otwarty
Granice działek

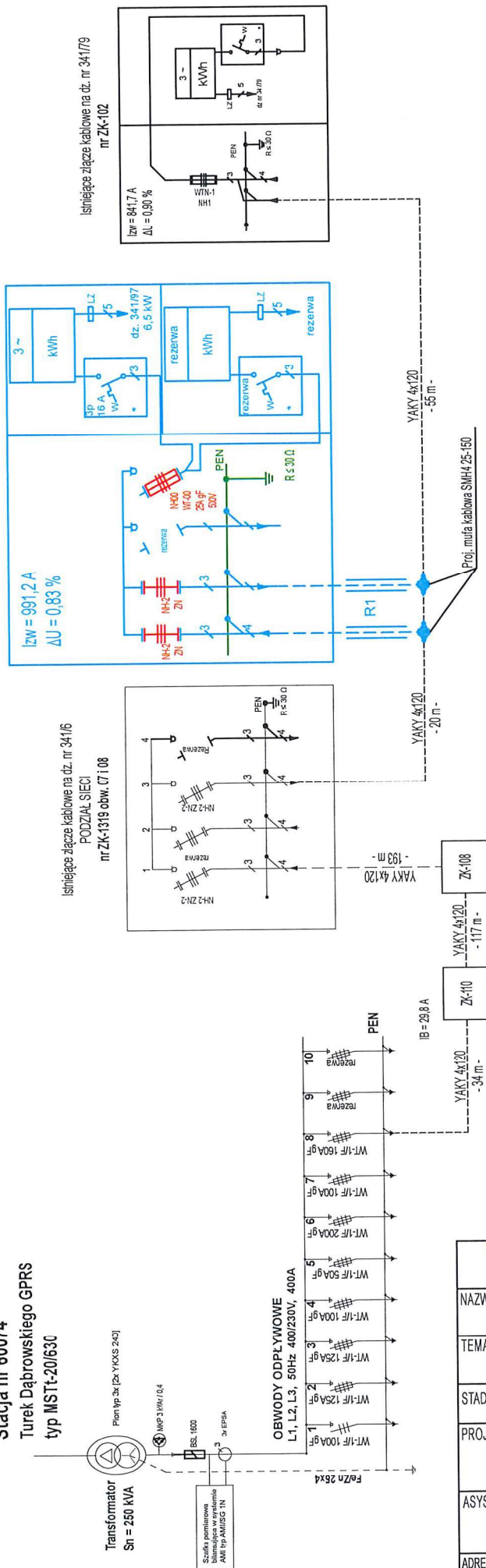
"ELMONT"		ELMONT s.c. Michałów Drugi 32A, 62-860 Opatów tel. +48 62 761 93 33	
NAZWA RYSUNKU: Projekt zagospodarowanie terenu			
TEMAT: Budowa linii kablowej nN dla zasilenia budynku garażowego w miejscowości Turek ul. Armii Krajowej dz. nr 341/97			
STADIUM:	KONCEPCJA PROJEKTOWA	PODPISY	UMOWA KR02060/25
PROJEKTANT:	mgr inż. Katarzyna Wójcik upr. nr LOD/4216/PWBE/20 spec. Instalacyjna w zakresie sieci, instalacji i urządzeń elektrycznych i elektroenergetycznych	<i>K. Wójcik</i>	OBI OBI/46/2404160
ASYSTENCI:	Mateusz Michalski	<i>M. Michalski</i>	WP P/24/075748
ADRES:	Jednostka ewid. 302701_1 Miasto Turek	<i>J. Barańska</i>	ST/OBW. 60074/08
BRANŻA:	Elektrotechnika	<i>J. Barańska</i>	INWESTOR Energia Operator S.A.
DATA:	2025.06.20	<i>J. Barańska</i>	OBIKT linia kablowa nN kategoria obiektu XXVI
Podpis jest prawidłowy			NR RTG. E-01

Data: 2025.06.20 11:37:10 CEST

Stacja nr 60074
Turek Dąbrowskiego GPRS
typ MSTt-20/630

istniejące złącze kablowe na dz. nr 341/6
PODZIAŁ SIECI
nr ZK-1319 obw. 07 i 08

Istniejące złącze kablowe na dz. nr 341/79
nr ZK-102



mgr inż. Katarzyna Wójcik
Upr. projektant. kierownik budowy
w zakresie sieci i instalacji elektrycznych
Nr upr. bud. LOD.421.6/PV/BE/20
Michałew Drogi 32a 62-360 Oleszów

LEGENDA

- Projektowana linia kablowa nN
2x (NA2XY (YAKXS) 4x120 SE 0,6/1 kV, L= 16 / 22 m)
- ==== Projektowana rura osłonowa typu:
R1 - 2x (AROT DVK 110, L= 16 m), wykop otwarty
- Projektowana bednarka ocynkowana Fe/Zn 25x4, L=1/3m

ELMONT S.C.

Michałów Drugi 32A, 62-860 Opatówek
tel. +48 62 761 93 33

NAZWA RYSUNKU:

Schemat jednokreskowy

TEMAT: Budowa linii kablowej nN dla zasilenia budynku garażowego w miejscowości
Turek ul. Armii Krajowej na dz. nr 341/97

STADIUM:	PROJEKT BUDOWLANY	PODPISY	UMOWA KRO2060/25 KW02762/25
PROJEKTANT:	mgr inż. Katarzyna Wójcik upr. nr LOD4216/PWBE/20 spec. instalacyjna w zakresie sieci, instalacji i urządzeń elektrycznych i elektroenergetycznych		OBJEKT OBI/46/2404160 WP P/24/075748 ST/ORW. 60074/08
ASYSTENCI:	Mateusz Michalski		INWESTOR Energia Operator S.A.
ADRES:	Jednostka ewid. 302701_1 Miasto Turek obręb nr 0002 Turek B dz. nr 341/101		linia kablowa nN kategoria obiektu XXVI
BRANŻA:	ELEKTRYCZNA	DATA: Listopad 2025	SKALA: 1:--- NR RYS: E-02